

T. C.
İSTANBUL VALİLİĞİ
İstanbul Milli Eğitim Müdürlüğü



ANKET-ARAŞTIRMA- UYGULAMA İZİN KOMİSYONU

AYLIK FAALİYET RAPORU
(HAZİRAN-EKİM AYLARI ARASI)

KOMİSYON BAŞKANI
Metin TAŞDEMİR

ÜYELER
Murad KARASOY
Cem EZGÜN
Sinan ÖZDEMİR

İL MİLLÎ EĞİTİM
MÜDÜRLÜĞÜ D-BLOK
AR-GE BİRİMİ

ANKET-ARAŐTIRMA-UYGULAMA İZİN KOMİSYONU

AYLIK FAALİYET RAPORU

KOMİSYONUN AMACI

Millî Eğitim Bakanlıđına bađlı her tür ve her derecedeki okul ve kurumlarda üniversite, sivil toplum ve benzeri kurum ve kuruluşların yapacakları araştırma - geliştirme faaliyetleri kapsamında uygulama, gözlem ve anketlerle sağlanacak verilerin toplanması veya araştırma desteđine yönelik izin, yetki ve sorumluluklarına ilişkin usul ve esasları düzenlemektir.

KAPSAM

Millî Eğitim Bakanlıđına bađlı her tür ve her derecedeki okul ve kurumlarda yapılacak lisans, yüksek lisans, doktora ve doktora üstü araştırma-geliştirme çalışmaları ile Bakanlıđın destek verdiği araştırmalar kapsamındaki anket, uygulama, gözlem gibi faaliyetlere verilecek izin ve uygulamaya yönelik usul ve esasları kapsar.

KOMİSYONUN KURULUŐU

Anket-Araştırma-Uygulama İzin komisyonu İstanbul İl Milli Eğitim Müdürlüğü Kültür Bölümünden alınarak Strateji Geliştirme Bölümüne 19 Eylül 2011 tarihi itibarıyla verilmiştir. Anket-Uygulama-Araştırma Komisyonu, başkan Metin TAŐDEMİR ve üyeler Murad KARASOY, Cem EZGÜN, Sinan ÖZDEMİR' den oluşturulmuştur.

Komisyon kurulumunu tamamlanmasını müteakip İstanbul İl Milli Eğitim Müdürlüğü'nün Sitesinde "Anket İzinleri" adlı kısmın aktif edilmesi sağlanmış olup bu sayede izin almak için başvuru yapacak bireylerin ön bilgilendirmesi sağlanmıştır. Anket İnceleme çalışmaları Milli Eğitim Müdürlüğümüzün vizyon alanlarından biri olarak görülmektedir. Çünkü muhatap kitle üniversiteler dolayısı ile Akademik çevrelerdir.

Ana Menü

- » Anasayfa
- » Atatürk Kögesi
- » Yönetim
- » Teftiş
- » Ar-Ge
- » Bölümler
- » İlçeler
- » Okullar
- » Kurumlar
- » İhaleler
- » Haber Arşivi
- » Duyurular
- » Çoklu Ortam Arşivi
- » Etkileşimli Takvim
- » Bilgi Edinme
- » Bilim Olimpiyatı
- » İletişim

Haberler



Basın Açıklaması

Millî Eğitim Müdürümüz Dr. Muammer Yıldız, İstanbul Lisesi hakkında basında yer alan haberlere ilişkin bir açıklama yayınladı.

- » Kantinler eğitim öğretime hazır.
- » İstanbul'un 4. Fen lisesi Açıldı.
- » Basın Açıklaması
- » Bakan Dinçer, Bilgi Üniversitesi tarafından düzenlenen Siyasal İletişim Danışmanlığı Sertifika Programı kapsamında bir seminer verdi.
- » Üniversiteler de sezonu açtı
- » İlk ders
- » Millî Eğitim Müdürümüz Dr. Muammer Yıldız'ın

Ziyaretçilerimiz



- » Amsterdam'dan gelen konuklar
- » Moldovalı gençler ülkemizde eğitim görecekler.
- » Güney Koreli Eğitimcilerden Ziyaret
- » Mevlana'nın baba evinden ziyaretçiler
- » Mesleki Eğitimde Avusturya ile işbirliği

Tümünü Göster »

Diğer Faaliyetler



- » Basında biz
- » Basında biz
- » Japon Eğitimcilerin şehrimizi ziyareti
- » Birinciye jest
- » Basında Biz

Tümünü Göster »

Yarışmalar



- » Alzheimer Hastalığı (Unutulan Ben!) Konulu Kompozisyon Yarışması



Strateji Geliştirme Bölümü

- Anasayfa
- Görevlerimiz
- Çalışanlar
- İletişim
- Geçmiş Yıllara İlişkin İstatistikler



İnternet

Deneyebile

• Intern

• Adresi



Yorum için e-posta adresi:
imemkultur@gmail.com



İSTANBUL MİLLİ EĞİTİM MÜDÜRLÜĞÜ STRATEJİ GELİŞTİRME BÖLÜMÜ



Bilgi Paylaşırken Çoğalar...



İstanbul Millî Eğitim Müdürlüğümüz, lisans, yüksek lisans, doktora ve doktora üstü Anket-Araştırma ve Uygulama izinlerine yönelik Araştırma Değerlendirme Komisyonu görevine başladı. Daha önce Müdürlüğümüz Kültür Bölümü bünyesinde faaliyet gösteren komisyon, Müdürlüğümüz D Blok'ta Strateji Geliştirme Bölümü'nde çalışmalarına devam etmektedir.

Müracaatların değerlendirilebilmesi için gerekli evraklar ve araştırmanın içeriğine yönelik bilgiler ekte verilmiştir.

İzin Uygulama Yönergesi ----- (Madde-5)

Taahhüdname Tutanağı ----- (Ek-1)

Zararları Karşılama Taahhüdü ----- (Ek-2)

Araştırma Değerlendirme Formu

KOMİSYONUN YAPTIĞI İŞLER VE SORUMLULUKLAR

Madde 10- Araştırma değerlendirme komisyonu ve yapacağı işler.

a) Araştırma değerlendirme komisyonu merkezde araştırma şube müdürü/araştırma destek koordinatörü, illerde il millî eğitim müdür yardımcısı veya ilgili şube müdürü başkanlığında, iki üyenin iştiraki ile oluşur.

b) Komisyon üyeliklerine eğitim uzmanı veya öğretmen görevlendirilir. Öğretmen görevlendirmelerinde yüksek lisans ve doktora yapmış olanlar tercih edilir.

c) Komisyon, araştırma izinleri ve destek araştırmalarıyla ilgili öneri ve veri toplama araçlarını, 5.madde esaslarına göre inceler ve değerlendirir.

ç) Komisyon inceleme ve değerlendirmelerini Araştırma Değerlendirme Formu (FORM-2) üzerinde belirtir. Komisyon kararı oy çokluğu şeklinde alınırken muhalif üye karşı oy gerekçesini aynı form üzerinde yazıp imzalar.

Madde 12- İl millî eğitim müdürlüğünün yetki ve sorumlulukları.

a) Bir ili kapsayan okul ve kurumlarda yapılacak araştırma izin başvurusu, seçilen ilin, il millî eğitim müdürlüğüne yönerge kapsamında yapılır. Yurtdışında okuyanlar il millî eğitim müdürlüklerine araştırma izin başvurusu yapamaz.

b) Araştırma izin onayları il millî eğitim müdürlükleri tarafından yönerge kapsamında verilir.

c) İl millî eğitim müdürlükleri, İl ve İlçe Millî Eğitim Müdürlükleri Yönetim Bilgi Sistemi (İLSİS)'e veri tabanı sonuçlandırılan araştırmaları kayıt eder.

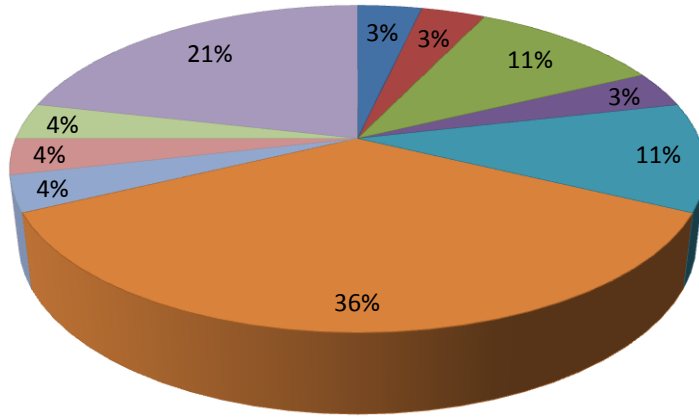
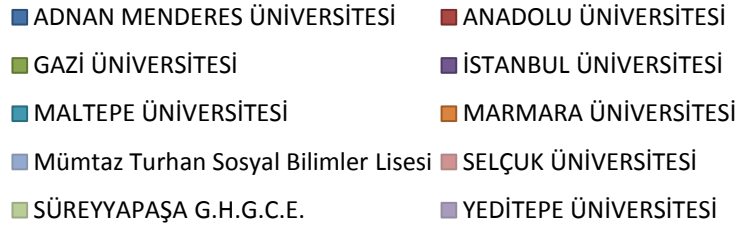
ANALİZ 1

MÜDÜRLÜĞÜMÜZE GELEN ARAŞTIRMALARIN ÜNİVERSİTE/KURUM DÜZEYİNDE İNCELENMESİ

| GELEN ÜNİVERSİTE/KURUM ADI | GELEN ARAŞTIRMA SAYISI |
|--------------------------------------|------------------------|
| Adnan Menderes Üniversitesi | 1 |
| Anadolu Üniversitesi | 1 |
| Gazi Üniversitesi | 3 |
| İstanbul Üniversitesi | 1 |
| Maltepe Üniversitesi | 3 |
| Marmara Üniversitesi | 10 |
| Mümtaz Turhan Sosyal Bilimler Lisesi | 1 |
| Selçuk Üniversitesi | 1 |
| Süreyyapaşa G.H.G.C.E. | 1 |
| Yeditepe Üniversitesi | 6 |
| TOPLAM | 28 |

Tablo 1: Araştırma başvurusu yapan üniversite sayısı.

Üniversite/Kurum Sayısına Göre Başvuru Yüzdesi



Grafik 1: Üniversite/Kurum Sayısına Göre Başvuru Yüzdesi

Tablo 1 ile Grafik 1 incelendiğinde Marmara Üniversitesi'nin % 36 lık bir dilimle Müdürlüğümüze en çok araştırma/uygulama/tez önerisi gönderen kurum olduğu görülmektedir. Yeditepe Üniversitesi % 21 lik dilimle ikinci en çok araştırma/uygulama/tez önerisi gönderen kurum olduğu görülmektedir. Gazi Üniversitesi'nin Ankara merkezli olduğu düşünüldüğünde ilimizde Maltepe Üniversitesiyle birlikte en çok araştırma gönderen üçüncü kurum olması dikkat çekmektedir.

ANALİZ 2

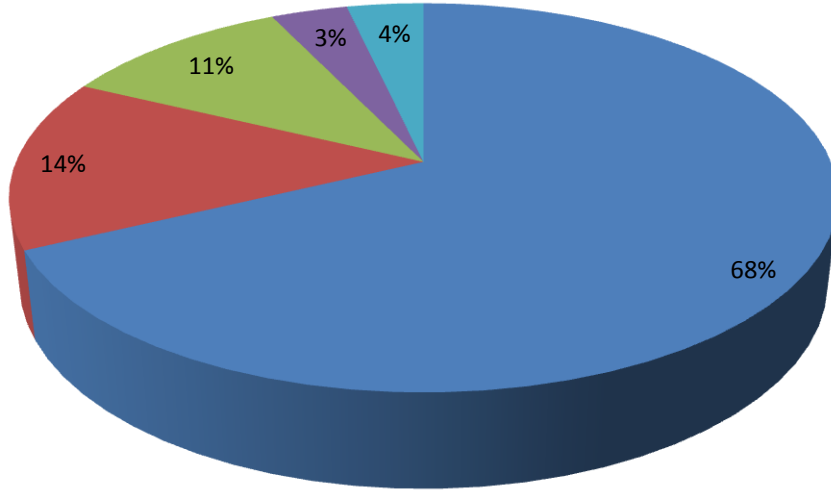
MÜDÜRLÜĞÜMÜZE GELEN ARAŞTIRMANIN AKADEMİK İNCELEMESİ

| ARAŞTIRMANIN AKADEMİK TÜRÜ | GELEN ARAŞTIRMA SAYISI |
|----------------------------|------------------------|
| Doktora | 4 |
| Doktora Üstü | 3 |
| Lise | 1 |
| Uzmanlık | 1 |
| Yüksek Lisans | 19 |
| TOPLAM | 28 |

Tablo 2: Akademik türüne göre başvuran araştırma sayısı.

Araştırmanın Akademik Türüne Göre Başvuru Yüzdesi

■ Yüksek Lisans ■ Doktora ■ Doktora Üstü ■ Uzmanlık ■ Lise



Grafik 2: Araştırmanın Akademik Türüne Göre Başvuru Yüzdesi

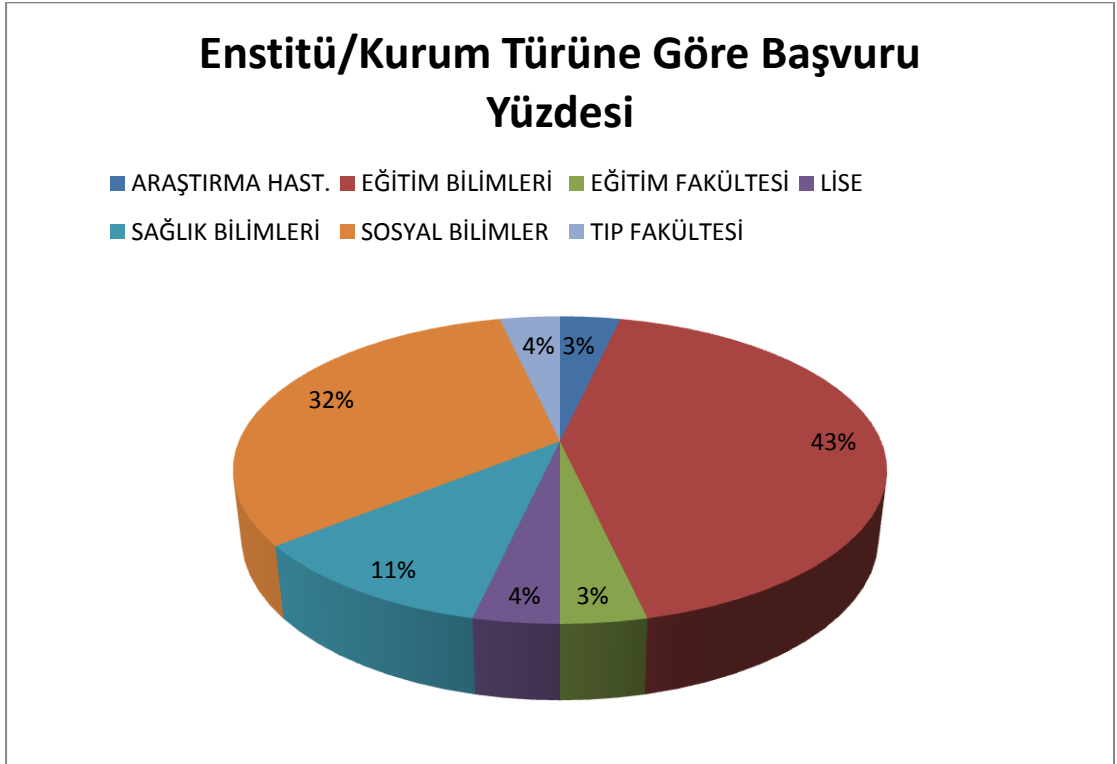
Tablo 2 ve Grafik 2 incelendiğinde Müdürlüğümüze gelen inceleme/araştırmaların % 68'inin Yüksek Lisans izinleri oluşturduğu görülmektedir. Bunu % 14 lük bir dilimle Doktora izinlerinin oluşturduğu anlaşılmaktadır. Doktora üstü araştırmaların % 11 lik oranını da küçük görmemek gerekir. Burada en dikkat çekici verilerden birisi ise lise düzeyinde (Sosyal Bilimler Lisesi) araştırma izinlerinin Müdürlüğümüze gelmeye başlaması olduğu söylenebilir.

ANALİZ 3

MÜDÜRLÜĞÜMÜZE GELEN ARAŞTIRMANIN KURUM TİPİNE GÖRE İNCELEMESİ

| GELEN ENSTİTÜ/KURUM TİPİ | GELEN ARAŞTIRMA SAYISI |
|--------------------------|------------------------|
| Araştırma Hastanesi | 1 |
| Eğitim Bilimleri | 12 |
| Eğitim Fakültesi | 1 |
| Lise | 1 |
| Sağlık Bilimleri | 3 |
| Sosyal Bilimler | 9 |
| Tıp Fakültesi | 1 |
| TOPLAM | 28 |

Tablo 3: Enstitü/Kurum tipine göre başvuran araştırma sayısı.



Grafik 3: Enstitü/Kurum Türüne Göre Başvuru Yüzdesi

Tablo 3 ve Grafik 3 incelendiğinde Müdürlüğümüze gelen inceleme/araştırmaların % 43 ünün Eğitim Bilimleri Enstitülerinden gelen araştırmaların oluşturduğu görülmektedir. Bunu % 32 lik bir dilimle Sosyal Bilimler araştırmalarının oluşturduğu anlaşılmaktadır. Sosyal Bilimler araştırmalarının Eğitim Bilimlerini de kapsayabileceği düşünüldüğünde Müdürlüğümüze gelen inceleme/araştırma izinlerinin yarısından fazlasını Eğitim araştırmalarının oluşturduğunu söyleyebiliriz.

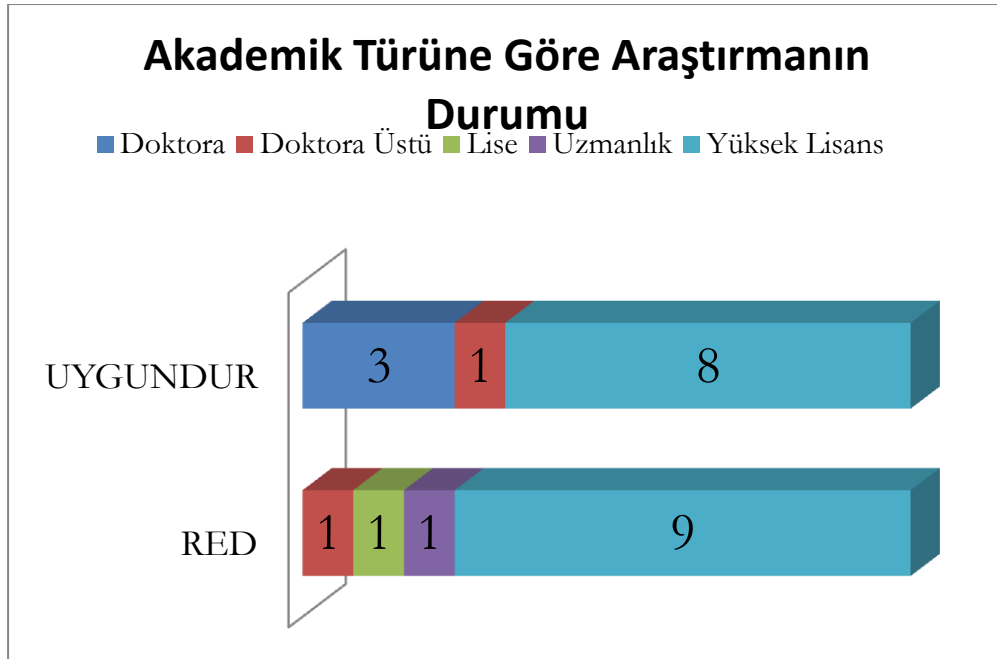
ANALİZ 4

MÜDÜRLÜĞÜMÜZE GELEN ARAŞTIRMANIN ONAY/RED DURUMUNA GÖRE İNCELEMESİ

| GELEN ARAŞTIRMANIN DURUMU | GELEN ARAŞTIRMA SAYISI |
|---------------------------|------------------------|
| Red | 12 |
| Uygundur | 12 |
| TOPLAM | 24 |

| | RED | UYDUNDUR |
|---------------|-----------|-----------|
| Doktora | - | 3 |
| Doktora Üstü | 1 | 1 |
| Lise | 1 | - |
| Uzmanlık | 1 | - |
| Yüksek Lisans | 9 | 8 |
| TOPLAM | 12 | 12 |

Tablo 4: Değerlendirme sonucuna göre araştırma sayısı.



Grafik 4: Akademik Türüne Göre Araştırmanın Durumu

Tablo 4 ve Grafik 4 incelendiğinde ise Mayıs 2011 ile Ekim 2011 ayları arasında komisyonumuza gelen araştırma izinlerinin “Uygun” veya “Red” durumlarında tam bir denge olduğu görülmektedir. 12 araştırma “Uygun”, 12 araştırma ise “Red” edilmiştir. Uygun görülen araştırma izinlerinin Yüksek lisans araştırmaları olduğu görülmektedir. Komisyonumuza izin için müracaat eden doktora araştırmalarının hepsinin uygun görüldüğü anlaşılmaktadır. Reddedilen araştırmaların çoğunluğunu yüksek lisans araştırmalarının oluşturduğu görülmektedir.

ANALİZ 5

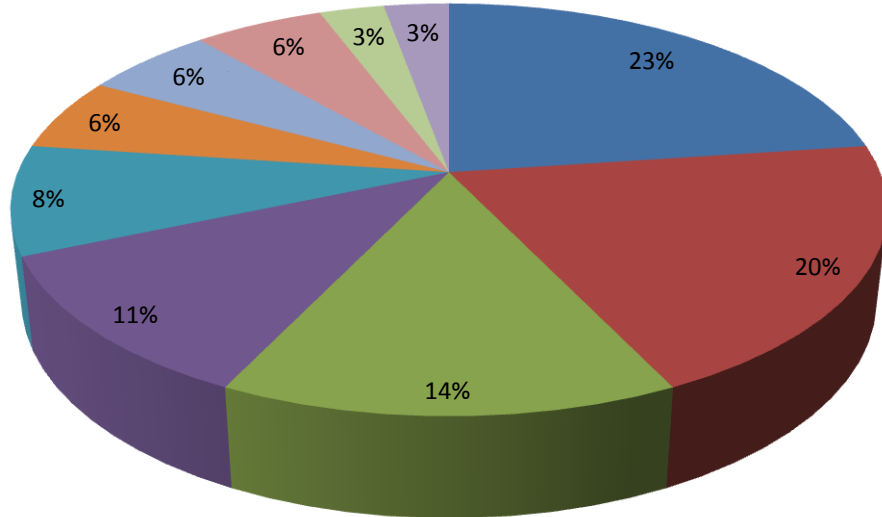
MÜDÜRLÜĞÜMÜZE GELEN ARAŞTIRMA İZİNLERİNİN UYGUN GÖRÜLMEME NEDENLERİ

| ARAŞTIRMA İZİNLERİNİN UYGUN GÖRÜLMEME KRİTERLERİ | KRİTER SAYISI |
|--|---------------|
| 13/c | 8 |
| 5/a | 2 |
| 5/c | 3 |
| 5/ç | 2 |
| 5/d | 1 |
| 5/g | 2 |
| 5/h | 4 |
| 5/i | 5 |
| 5/k | 1 |
| 5/o | 7 |
| TOPLAM | 35 |

Tablo 5: Araştırma İzinlerinin uygun görülme kriterlerinin sayısı.

Araştırma İzinlerinin Kriterlere Göre Uygun Görülme Yüzdeleri

■ 13/c ■ 5/o ■ 5/i ■ 5/h ■ 5/c ■ 5/ç ■ 5/a ■ 5/g ■ 5/k ■ 5/d



Grafik 5: Araştırma İzinlerinin Kriterlere Göre Uygun Görülme Yüzdeleri

Tablo 5 ve Grafik 5 birlikte incelendiğinde komisyonumuzun ilgili yönergeye göre uygun görmeme nedeni 13/c maddesi olduğu yüzdelik diliminin ise % 23 olduğu anlaşılmaktadır. Bu maddeye göre arařtırmacı, arařtırma esnasında doęacak hasarları karřılama taahhüdünde bulunması gerekir.

Komisyonumuzun ilgili yönergeye göre uygun görmeme nedenlerinden bir tanesi de 5/o maddesi olduğu yüzdelik diliminin ise % 20 olduğu anlaşılmaktadır. Bu maddeye göre arařtırmacı, arařtırmanın sonucunun 2 (iki) örneğini CD ye kayıtlı olarak vermeyi taahhüt eder.

Komisyonumuzun ilgili yönergeye göre uygun görmeme nedenlerinden bir başkası da 5/i maddesi olduğu yüzdelik diliminin ise % 14 olduğu anlaşılmaktadır. Bu maddeye göre arařtırmacı, başkasının geliřtirdiđi veri araçlarını kullanma izinlerini başvuruya ekler.

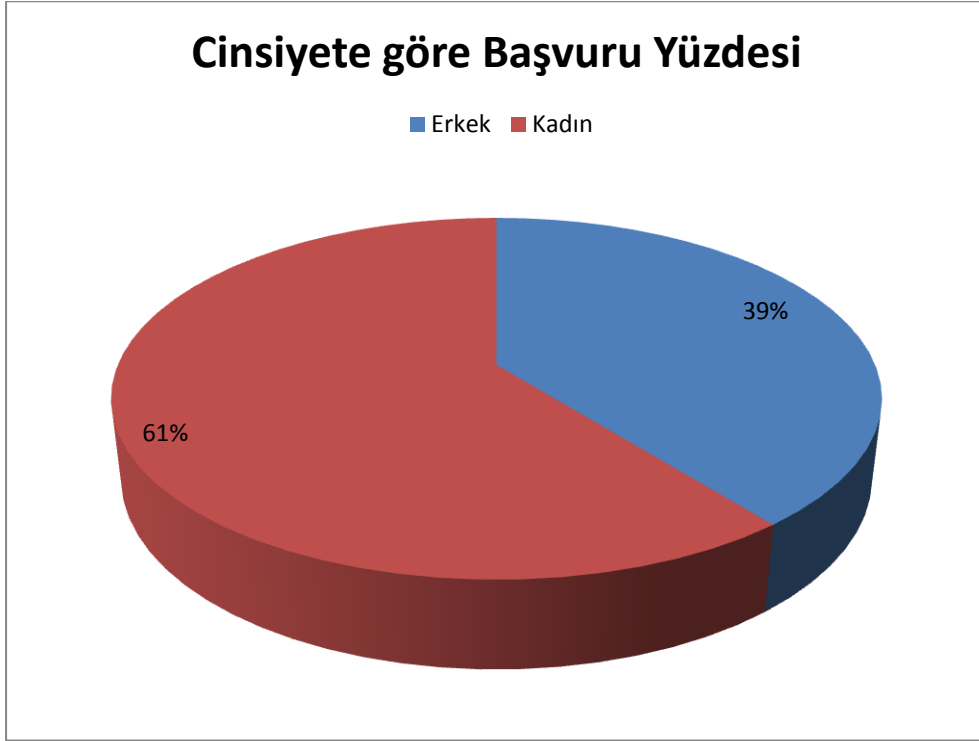
Komisyonumuzun ilgili yönergeye göre uygun görmeme nedenlerinden bir diğeri de 5/h maddesi olduğu yüzdelik diliminin ise % 11 olduğu anlaşılmaktadır. Bu maddeye göre arařtırmacı, çalıřma takvimini başvuruya ekler.

ANALİZ 5

MÜDÜRLÜĞÜMÜZE GELEN ARAŞTIRMA İZİNLERİNİN CİNSİYETE GÖRE DAĞILIMI

| GELEN ENSTİTÜ/KURUM TİPİ | GELEN ARAŞTIRMA SAYISI |
|--------------------------|------------------------|
| Erkek | 11 |
| Kadın | 17 |
| TOPLAM | 28 |

Tablo 6: Araştırma İzinlerinin cinsiyete göre sayısı.



Grafik 6: Cinsiyete göre Başvuru Yüzdesi

Tablo 6 ve Grafik 6 birlikte incelendiğinde komisyonumuza gelen araştırma sahiplerinin % 61 ni kadın, % 39 unu ise erkek araştırmacıların oluşturduğu anlaşılmaktadır.